



MESVision

PCB-IR

電路板熱分析儀

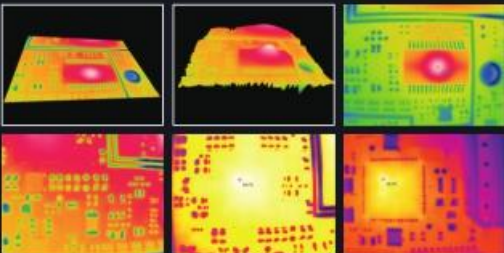
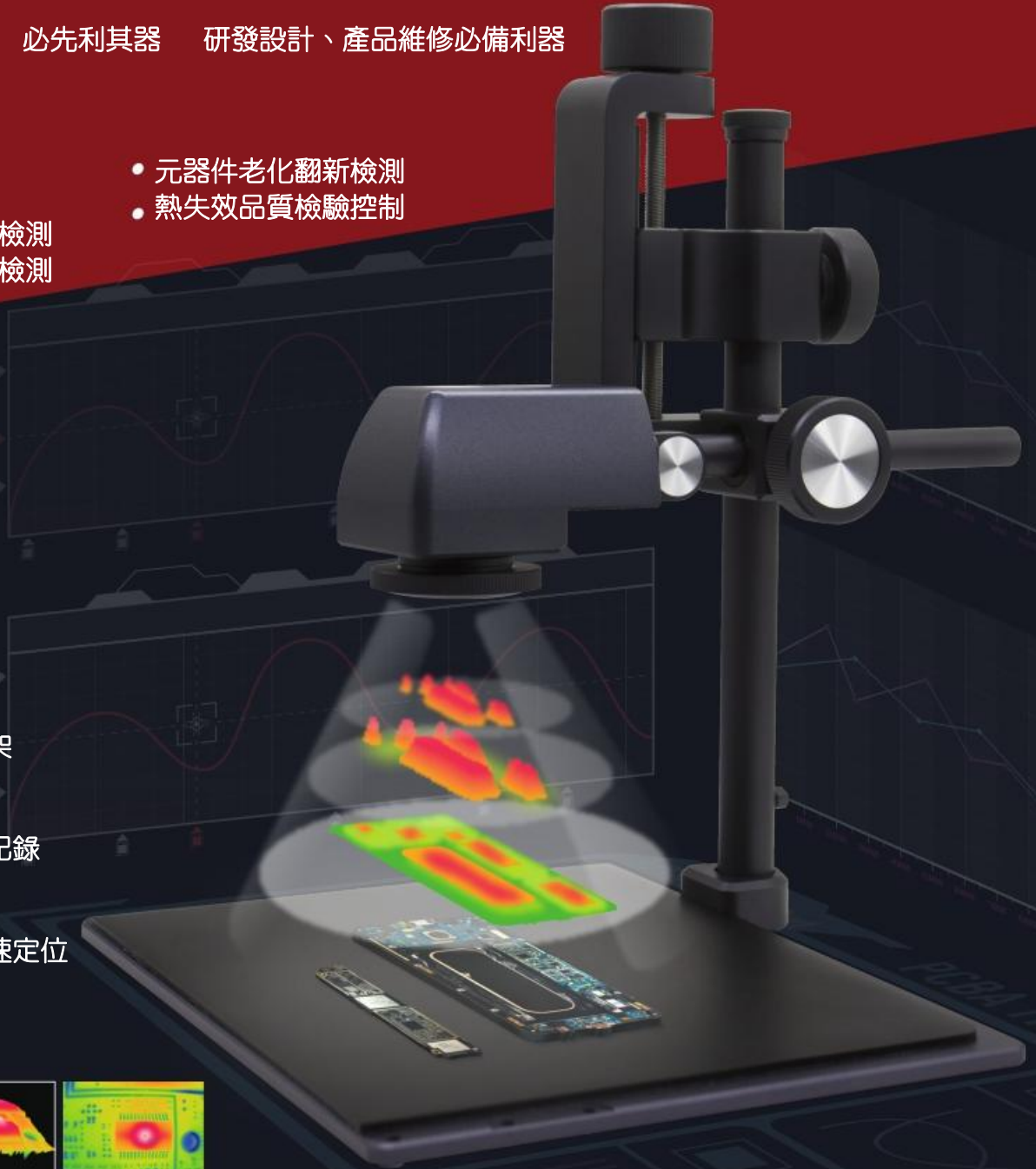
PCBA THERMAL ANALYZER

工欲善其事 必先利其器 研發設計、產品維修必備利器

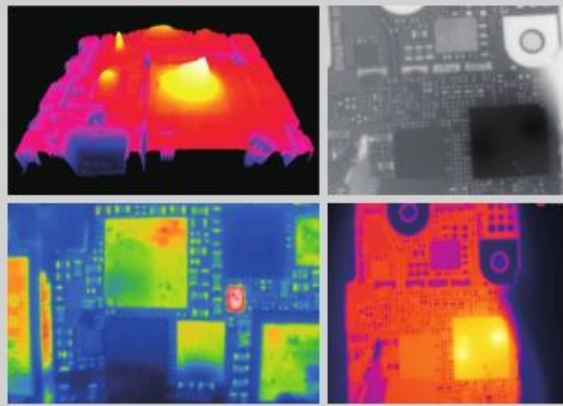
- 電路板漏電短路檢測
- 電路板溫升狀況檢測

- 元器件老化翻新檢測
- 熱失效品質檢驗控制

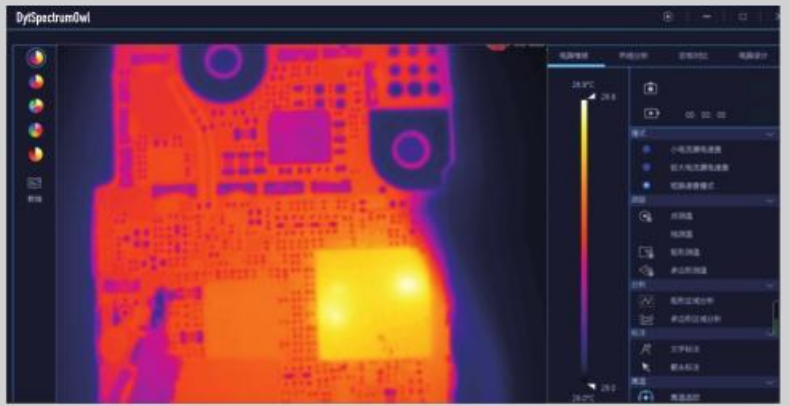
- 🔍 精準對焦
- 3D 3D 熱場
- 📐 區域詳查
- HD 超高解析度
- 📏 可調式鏡頭腳架
- USB USB 快速連接
- 📈 區域溫度曲線記錄
- 🔥 高溫警報追蹤
- 🔍 一鍵速查，快速定位



清晰的圖像效果



電路板應用功能



DEVICE PARAMETERS 設備規格

	熱成像解析度	260*200
鏡頭規格	影像更新率	25Hz
	NETD	70mK@25℃
	視場角	水平 34.4，垂直 25.8
	鏡頭	4mm手動對焦鏡頭
	測溫範圍	-10~120℃（可擴充至450℃）
	精確度	±2° C或者±2%
	供電	USB 5V供電
電路板放置架	電源開關	按1秒開機，3秒關機
	連接方式	USB連接至電腦使用
	放置底板	2塊，可拆合拼接式
	調節旋鈕	4個調節旋鈕（上下高度調整、鏡頭微調、鏡頭前後調整、鏡頭傾斜調整）
	尺寸	標配（單底板：220mm x 172mm x 高度241mm） 選配（拼合雙底板：346mm x 220mm x 延長支撐杆341mm）
	重量	1.1kg
	工作溫度 工作濕度	-10℃~55℃ <95%
	系統要求	Win10(推薦) win7
	應用功能	電路板漏電、短路、元器件雙板比對、溫升溫度記錄、曲線比對、 電路板散熱檢查、操作影片錄製

呈振企業股份有限公司

<http://www.ccico.com.tw/>

台北公司：+886-2-89943496/ 242 新北市新莊區中信街 72 之 6 號

台中公司：+886-4-22612270/ 402 台中市南區忠明南路 758 號 15 樓之 2

高雄公司：+886-7-3392677/ 806 高雄市前鎮區中山二路 2 號 19 樓之 9

